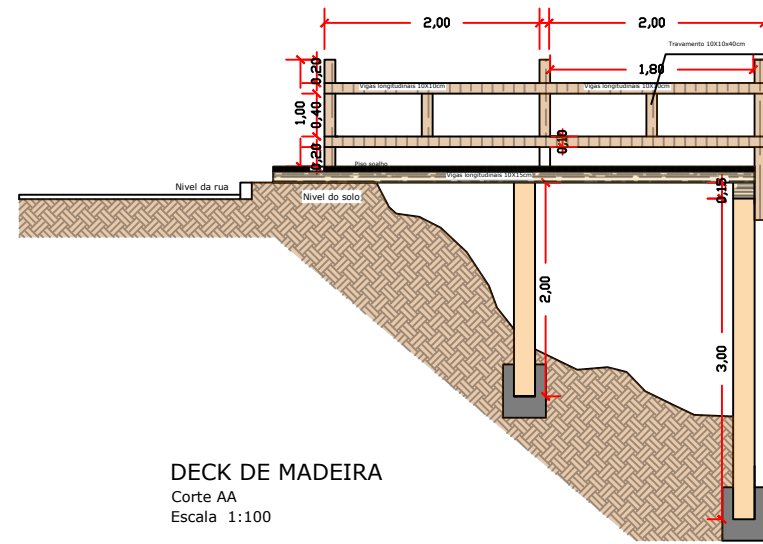
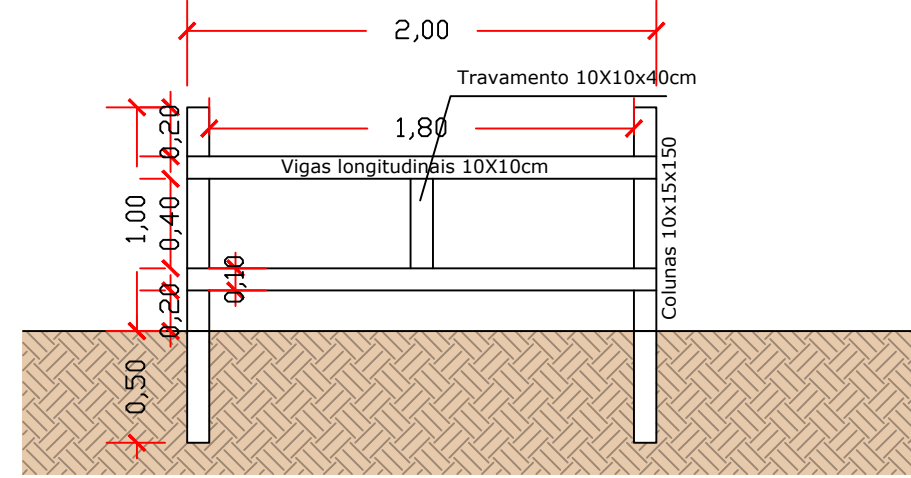


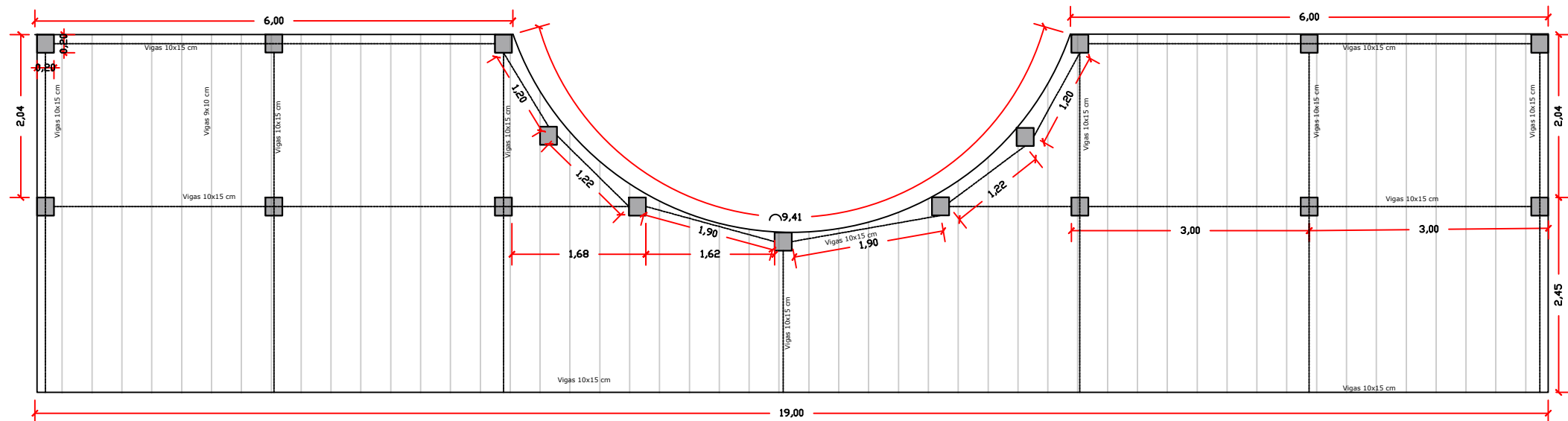
DECK DE MADEIRA
Planta baixa
Escala 1:100



DECK DE MADEIRA
Corte AA
Escala 1:100



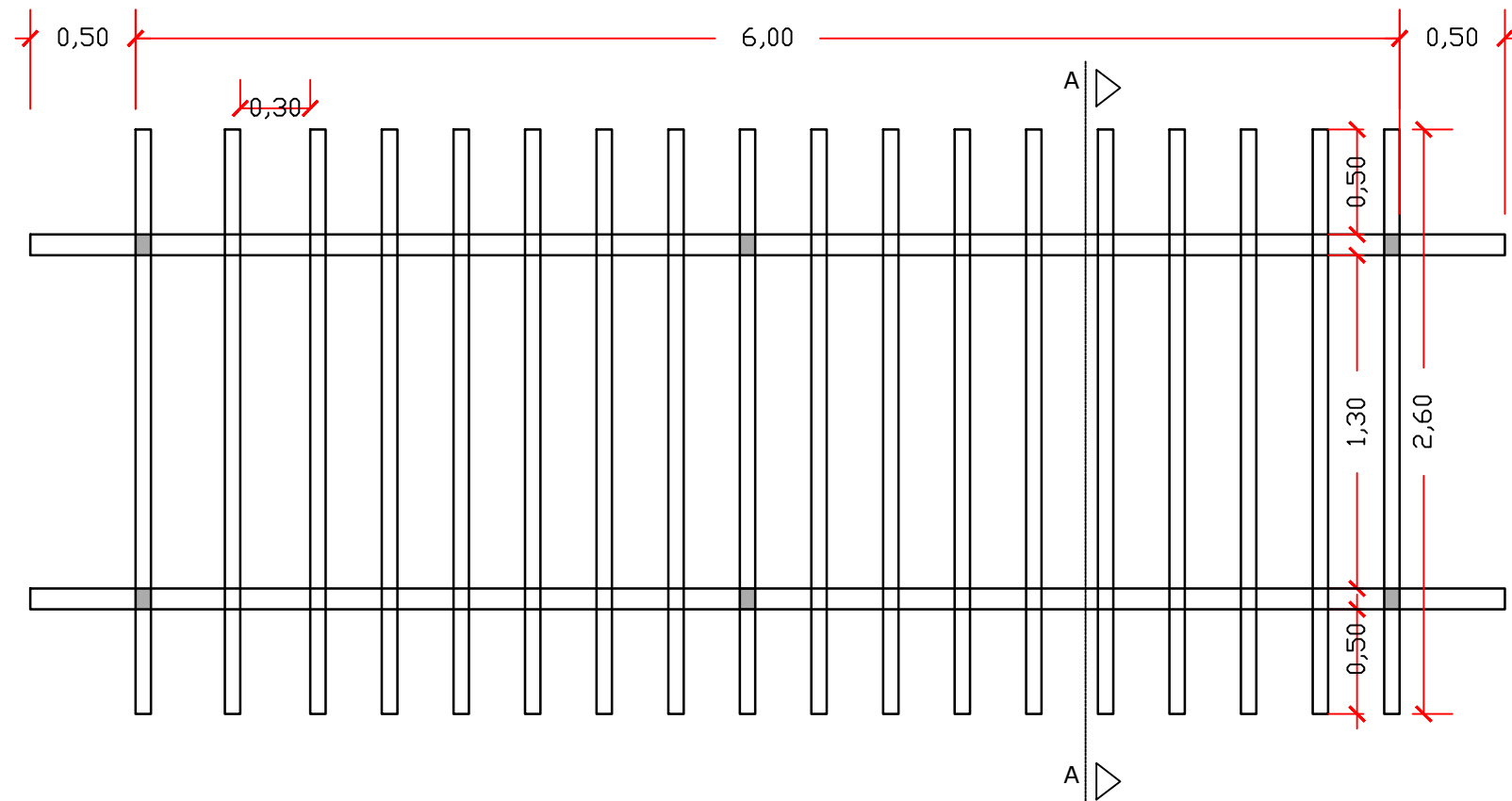
RESUMO MADEIRA
Viga 9x11x 260 = 18 unidades (0,46m³)
Viga 10x15x 350 = 04 unidades (0,31m³)
Coluna 15x15x 260 = 06 unidades (0,35m³)



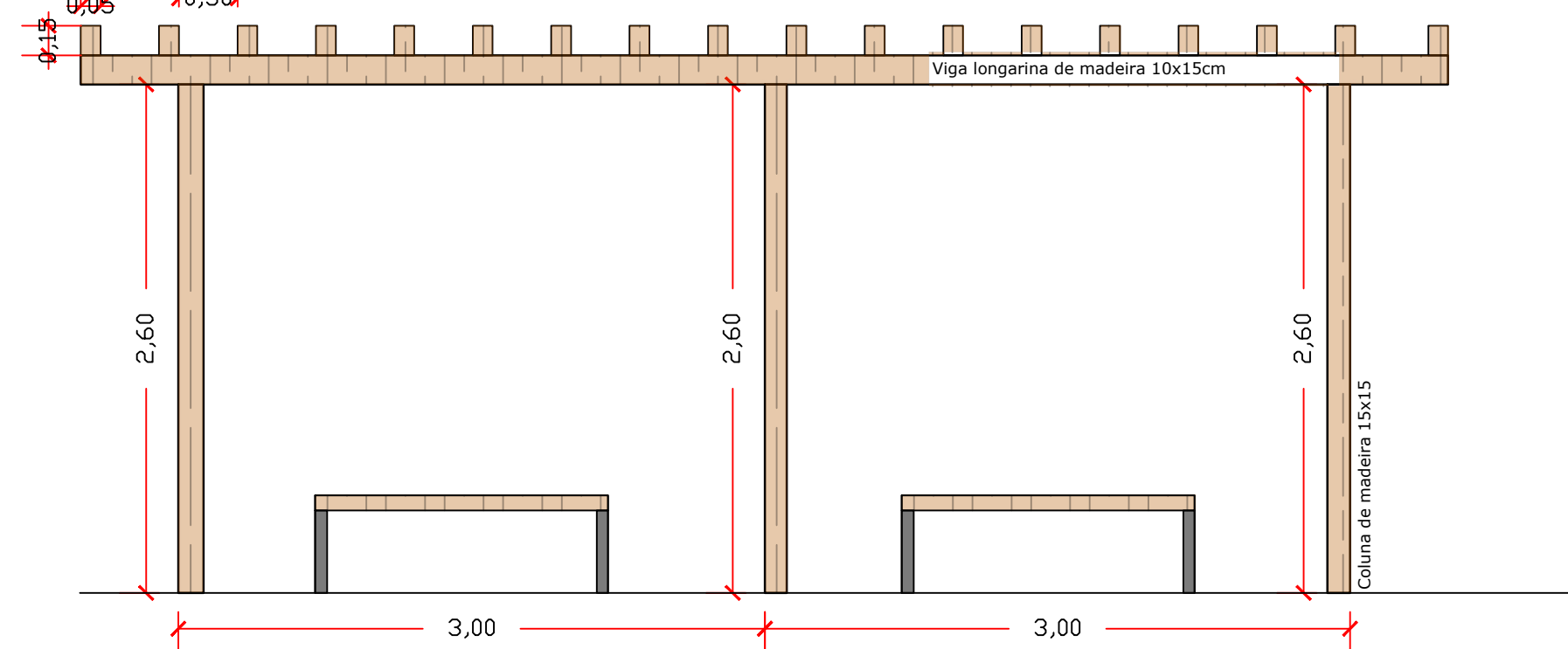
DECK DE MADEIRA
ESTRUTURA DE MADEIRA
Escala 1:100

RESUMO MADEIRA - Estrutura
Viga 9x11x 450 = 38 unidades (1,70m³)
Viga 10x15x 245 = 7 unidades (0,25m³)
Viga 10x15x 300 = 15 unidades (0,57m³)
Viga 10x15x 120 = 4 unidades (0,07m³)
Viga 10x15x 190 = 2 unidades (0,05m³)
Coluna 20x20x 200 = 9 unidades (0,72m³)
Coluna 20x20x 300 = 8 unidades (0,96m³)

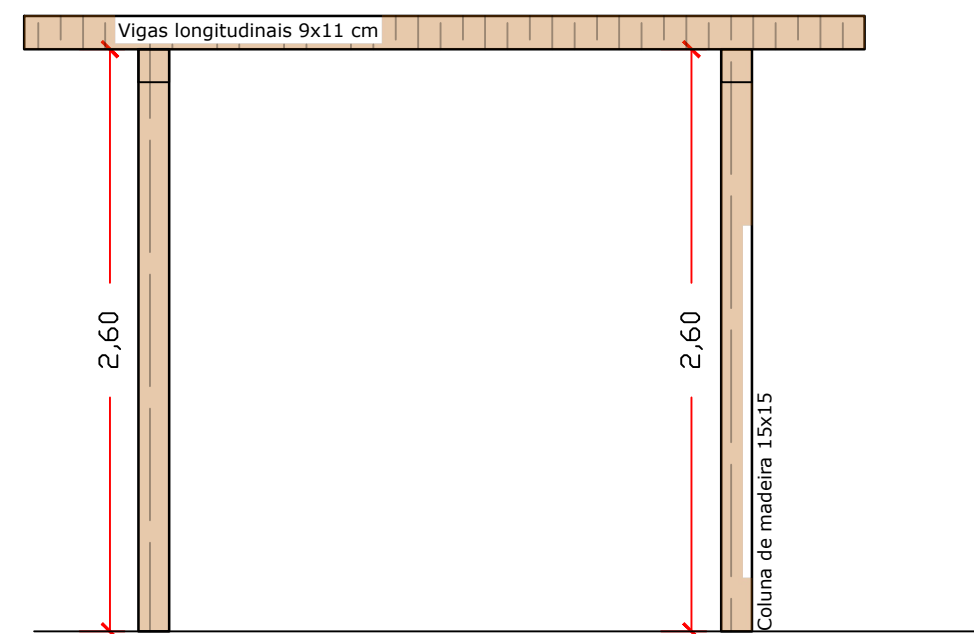
RESUMO MADEIRA - guarda corpo
Viga 9x11x 260 = 36 unidades (0,92m³)
Viga 10x15x 350 = 08 unidades (0,62m³)
Coluna 15x15x 260 = 12 unidades (0,70m³)



PERGOLADO DE MADEIRA
Planta baixa
Escala 1:100



PERGOLADO DE MADEIRA
Fachada
Escala 1:100



PERGOLADO DE MADEIRA
Corte AA
Escala 1:100

RESUMO MADEIRA
Viga 9x11x 260 = 18 unidades (0,46m³)
Viga 10x15x 350 = 04 unidades (0,31m³)
Coluna 15x15x 260 = 06 unidades (0,35m³)

DETALHE PLAYGROUND

DETALHE PONTO DE ONIBUS



PREFEITURA MUNICIPAL DE ITAPIRAPUÃ PAULISTA
ESTADO DE SÃO PAULO

TÍTULO:
ESPAÇO RECREATIVO DE LAZER

REFERÊNCIA:
DETALHAMENTO ARQUITETONICO

ENDEREÇO:
RUA DR. MARCELO DE OLIVEIRA IVO
CENTRO - ITAPIRAPUÃ PAULISTA SP

PROPRIETÁRIO:
PREFEITURA MUNICIPAL DE ITAPIRAPUÃ PAULISTA

RESPONSÁVEL TÉCNICO ELABORAÇÃO DO PROJETO
DEICIANE J.A.CUNHA - Engenheira Civil
CREA/SP 5070199014

RESPONSÁVEL TÉCNICO - FISCALIZAÇÃO
Thais Ramos Andrade - Engenheira Civil
CREA/SP 5070339036

Aprovação do Projeto:

PREFEITURA MUNICIPAL
APROVADO
07/03/26
ITAPIRAPUÃ PAULISTA

Data :
03/26
Desenho:
DEC Engenharia

Escala :
Indicada
Prancha:
02/03

Versão :
01